



ATKC-LF シリーズ オープンループ型ホール式電流センサーは、オフセット誤差なし、真の分解能 1000 : 1、絶縁状態で直流、交流、パルスなど様々な電流波形の精密測定が可能です

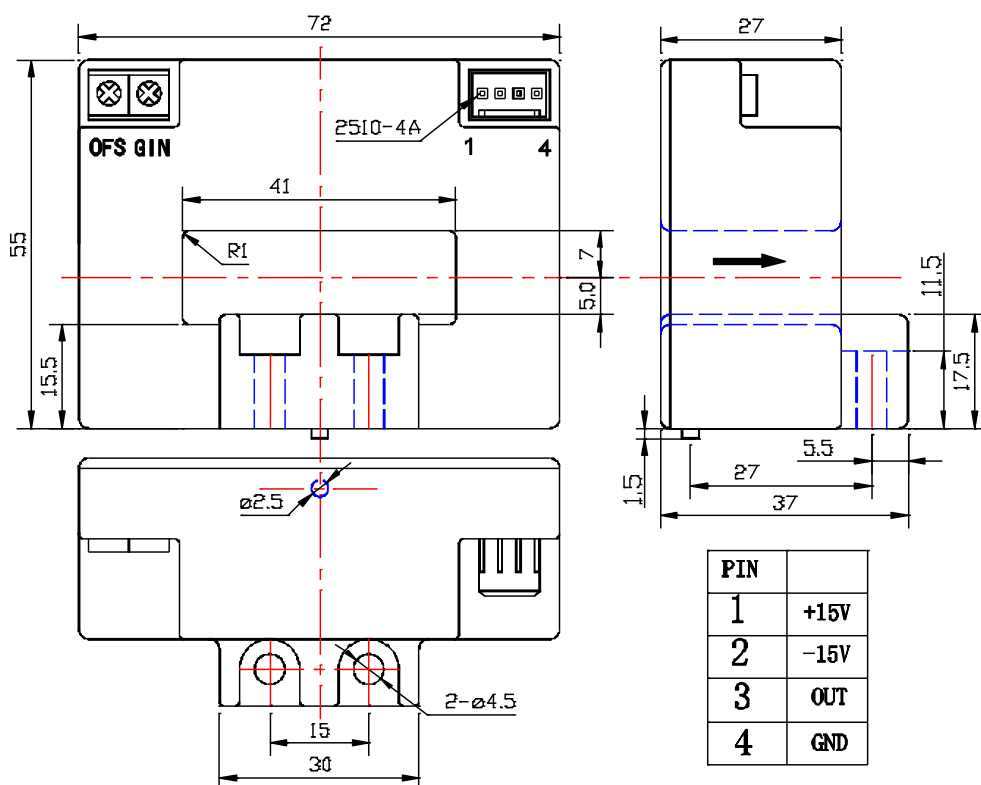
基本仕様 (Ta=25°C±5°C, RL=2KΩ, CL=10000PF)

項目/型式	ATKC100F	ATKC200F	ATKC400F	ATKC500F	ATKC600F	ATKC800F	ATKC1000F	ATKC2000F	単位
定格電流 (I _{pn}) Rated input (I _{pn})	±100	±200	±400	±500	±600	±800	±1000	±2000	A
最大許容電 (I _p) Measure range (I _p)	±300	±400	±800	±1000	±1200	±1600	±2000	±3000	A
定格出力電圧 Rated output	@I _p =±I _{pn} ±4±1%								V
電源電圧 Supply voltage	±12~15±5%								V
消費電流 Power Consumption	+18, -10								mA
オフセット電圧 Offset voltage	@I _p =0		≤15						mV
磁気オフセット電圧 Magnetic offset	@I _p =±I _{pn}		≤±30						mV
オフセット温度ドリフト Offset drift	@ -40~+85°C		≤±0.5						mV/°C
出力温度ドリフト Output drift	@ -40~+85°C		≤±0.5						mV/°C
直線性 Linearity	@I _p =0-±I _{pn}		≤1						%FS
応答速度 Response time	@50A/μ S, 10%-90%		≤5						μ S
絶縁耐圧 Galvanic isolation	@ 50HZ, AC, 1min		5.0						KV

アプリケーション

- 可変速駆動システム
- 溶接機
- バッテリー電源アプリケーション
- UPS 装置
- 電気化学

外形図



- ・すべての単位は mm
- ・寸法誤差 ± 1 mm

使用説明

1. 製品に記載の矢印は I_p 方向を表します。
2. 一次導体（測定対象の線）の温度は 120°C 以下として下さい。
3. 動特性 (di/dt と応答時間) は、1次貫通穴を1次導体で完全に塞いだ場合が最良です。

適合標準

- UL94-V0.
- EN60947-1:2004
- IEC60950-1:2001
- EN50178:1998
- SJ 20790-2000

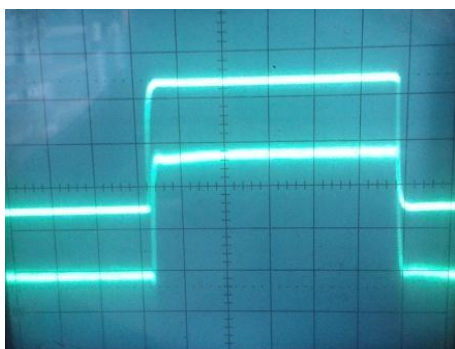
標準データ

	数値	単位
動作温度	-40 to +85	°C
保存温度	-40 to +125	°C
重量	218	g

特性チャート

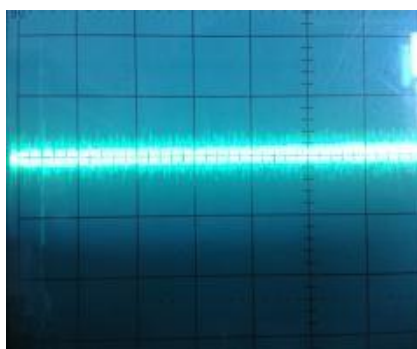
パルス電流応答性

インパルスノイズの影響



入力信号
(Input signal)

出力信号
(Output signal)



出力電圧
(Output voltage)

入力電流－出力電圧特性

Input current-Output Voltage characteristic

TKC-F SERIES
Primary Current (Ip) --Output (V)

